

INFORME SEMANAL DE CALIDAD DEL AIRE EN MONTEVIDEO
Red de Monitoreo de Base
 Monitoreo integrado 24 Horas de exposición

ID Informe **15_16_S_B** Calidad Aire

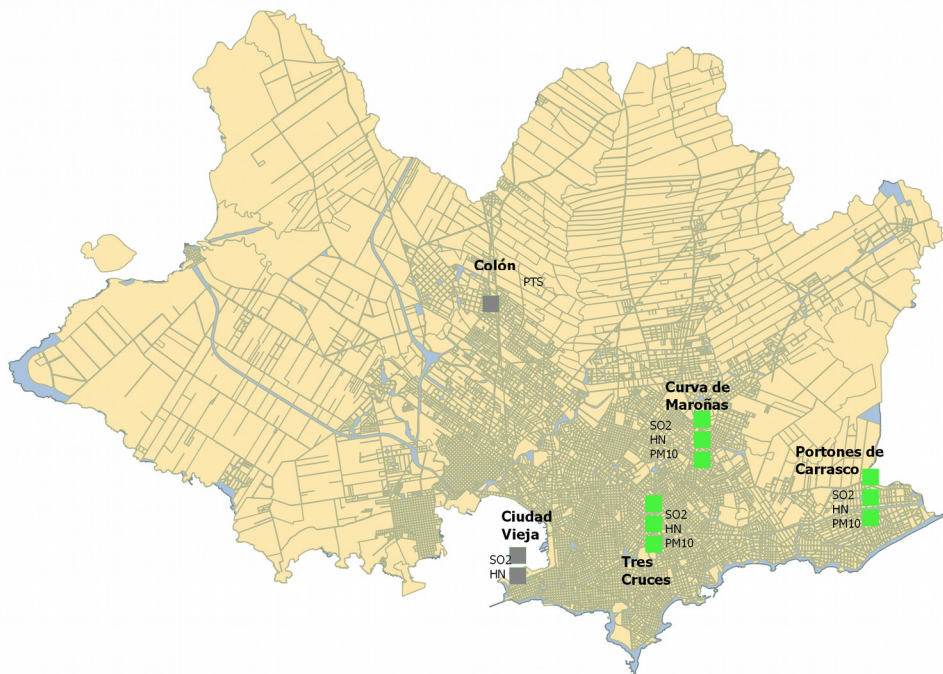
Período informado 10/04/16 a 16/04/16

Día de Muestreo 12/4/16
 Semana 15
 Día de Semana 3

Ubicación	Parámetros				ICAire			
	PTS (ug/m3)*	PM10 (ug/m3)*	HN (UJHN/m3) † ‡	SO2 tren (ug SO2/m3)**	PTS	PM10	HN	SO2
Estación 1 Ciudad Vieja			ND	ND			ND	ND
Estación 5 Tres Cruces		22	20	<LD		11 MB	10 MB	1 MB
Estación 6 Curva de Maroñas		31	20	<LD		16 MB	10 MB	1 MB
Estación 7 Portones de Carrasco		13	4	<LD		7 MB	2 MB	1 MB
Estación 8 Colón	ND				ND			

OBSERVACIONES

En las estaciones Ciudad Vieja y Colón la lluvia impidió obtener las muestras en la fecha prevista. Los resultados se incorporarán en el informe anual.



MB	Muy Buena
B	Buena
A	Aceptable
I	Inadecuada
M	Mala
MM	Muy Mala
ND	No determinada

INFORME SEMANAL DE CALIDAD DEL AIRE EN MONTEVIDEO
Red de Monitoreo de Base

Monitoreo automático _ datos horarios

Material Particulado – Promedio 24 horas				
Fecha	PM2.5		PM10	
	Ciudad Vieja		Tres Cruces	
10/04/16	5	ug/m3	24	ug/m3
11/04/16	4	ug/m3	23	ug/m3
12/04/16	3	ug/m3	16	ug/m3
13/04/16	4	ug/m3	33	ug/m3
14/04/16	9	ug/m3	34	ug/m3
15/04/16	5	ug/m3	26	ug/m3
16/04/16	3	ug/m3	19	ug/m3

Fecha	ICAire PM2.5		ICAire PM10	
	Ciudad Vieja		Tres Cruces	
10/04/16	5	MB	12	MB
11/04/16	4	MB	12	MB
12/04/16	3	MB	8	MB
13/04/16	4	MB	17	MB
14/04/16	9	MB	17	MB
15/04/16	5	MB	13	MB
16/04/16	3	MB	10	MB

Dióxido de nitrógeno - Máximo por día		
Fecha	Tres Cruces	
10/04/16	45	ug/m3
11/04/16	83	ug/m3
12/04/16	72	ug/m3
13/04/16	89	ug/m3
14/04/16	128	ug/m3
15/04/16	95	ug/m3
16/04/16	82	ug/m3

ICAire NO2		
Fecha	Tres Cruces	
10/04/16	28	B
11/04/16	53	A
12/04/16	46	B
13/04/16	55	A
14/04/16	71	A
15/04/16	58	A
16/04/16	53	A

OBSERVACIONES

Sin comentarios

Fecha	Temperatura	Humedad Relativa	Dirección de viento	Velocidad viento
	°C	%		m/s
10/04/16	17,4	78	SSE	4,0
11/04/16	18,5	76	ESE	3,2
12/04/16	18,6	70	ESE	3,8
13/04/16	19,0	87	ESE	1,1
14/04/16	19,7	84	NW	0,6
15/04/16	20,9	90	NNE	2,3
16/04/16	20,0	91	SE	0,5

INFORME SEMANAL DE CALIDAD DEL AIRE EN MONTEVIDEO
Red de Monitoreo de Base
Monitoreo Automático _ Datos Horarios
REFERENCIAS DEL INFORME

ICAiré Índice de Calidad de Aire: Transforma las concentraciones de los diferentes contaminantes a una escala arbitraria de seis categorías similar para todos.

MB	Muy Buena
B	Buena
A	Aceptable
I	Inadecuada
M	Mala
MM	Muy Mala
ND	No determinada

Más información <http://www.montevideo.gub.uy/ciudadania/desarrollo-ambiental/aire/icaire>

Parámetros determinados

PTS	Partículas Totales en Suspensión
PM10	Partículas en Suspensión de diámetro menor a 10 um
PM2.5	Material Particulado menor de 2.5 micras
HN	Humo negro
SO2	Dióxido de Azufre
NO2	Dióxido de nitrógeno

Unidades

mg/m3	Miligramos por metro cúbico
ug/m3	Microgramos por metro cúbico
ND	Dato No disponible

DATOS DE ESTACIONES DE BASE

ID	Localización	Dirección	Parámetros	Métodos de Medida
Estación 1	Ciudad Vieja	Camacué y Reconquista Juan Carlos Gómez y Rincón	Tren (SO2 y HN) PM2.5 horario	Tren de monitoreo Manual de Operaciones OECD WHO 1976 Equipos de material particulado Light scattering
Estación 5	Tres Cruces	Br Artigas y Salvador Ferrer Serra	Tren (SO2 y HN) PM10 horario PM10 24 horas	Tren de monitoreo Manual de Operaciones OECD WHO 1976 Equipos de material particulado Light scattering /electroquímico Método EPA para monitores de alto volumen RFPS 1287-063
Estación 6	Curva de Maroñas	8 octubre y Marcos Sastre	Tren (SO2 y HN) PM10 24 horas	Tren de monitoreo Manual de Operaciones OECD WHO 1976 Método EPA para monitores de alto volumen RFPS 1287-063
Estación 7	Portones de Carrasco	Av Italia y Bolivia	Tren (SO2 y HN) PM10 24 horas	Tren de monitoreo Manual de Operaciones OECD WHO 1976 Método EPA para monitores de alto volumen RFPS 1287-063
Estación 8	Colón	Garzón y Colman	PTS	Método EPA para monitores de alto volumen RFPS 1287-063

PAGINA 3/3

Aprobado por	
Andrea De Nigris	
Fecha de elaboración del Informe	20/04/16

Elaborado por	
Pablo Franco	