



FIN

17

16

15

14

13

12

11

10

9

8

7

6

5

4

3

2

1

INICIO



Saliste a andar en bicicleta. ¡Qué divertido!  
Hiciste ejercicio y no contaminaste el aire.

Avanzás un casillero.



Juntás las cáscaras de las frutas, verduras,  
yerba y café para hacer compost.

Tirás de nuevo.



Sacaste a pasear a tu perro, juntaste  
la caca con una bolsa y la tiraste  
en el contenedor de residuos mezclados.

Avanzás un casillero.



Fuiste a hacer deporte y llevaste  
tu botella de agua. No generaste  
residuos de envases descartables.

Avanzás un casillero.



Tenías que lavar la ropa y esperaste  
a tener suficiente cantidad para llenar  
el lavarropas. Aprovechaste al máximo  
el agua y la energía.

Avanzás dos casilleros.



Una persona deja su bolsa de basura al costado del contenedor porque está lleno, y vos la agarrás y la llevás al siguiente contenedor a una cuadra.

Avanzás dos casilleros.



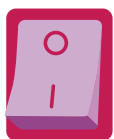
Cerca de la escuela hay una plaza muy bonita pero le falta vegetación. Participás de una jornada de plantación de árboles con gente del barrio.

Avanzás dos casilleros.



Te vas de vacaciones y tu casa queda vacía. Desconectás los equipos electrónicos para ahorrar energía.

Avanzás dos casilleros.



Fuiste al supermercado y llevaste una bolsa reutilizable para las compras, en lugar de usar bolsas de nailon.

Avanzás dos casilleros.



Se terminó la mermelada. Como el envase es de vidrio, lo lavás y lo reutilizás.

Avanzás dos casilleros



Merendaste en el parque con amigos y dejaron algunos envoltorios tirados en el piso ¡Qué descuidados!

Volvés al inicio.



Fuiste con amigas y amigos a la playa, llevaron comida y bebida para merendar, y dejaron los residuos tirados en la arena.

Perdés el turno.



Saliste de paseo en auto con tu familia. Comiste un caramelo y tiraste el papel por la ventanilla.

Retrocedés dos casilleros.



Mientras te lavás los dientes, dejás la canilla abierta, desperdiciando agua.

Retrocedés dos casilleros.



Se te rompió el televisor y lo dejaste al lado del contenedor. Tendrías que haber llamado a la Intendencia para que lo retiren de tu casa.

Perdés un turno.



En tu casa tirás la basura en un sólo recipiente, sin clasificar los residuos. De esta forma materiales como cartón y plástico ya no pueden ser reciclados.

Retrocedés dos casilleros.



Sacás la bolsa de residuos de tu casa y la dejás en la esquina porque te da pereza ir hasta el contenedor.

Volvés al inicio.

