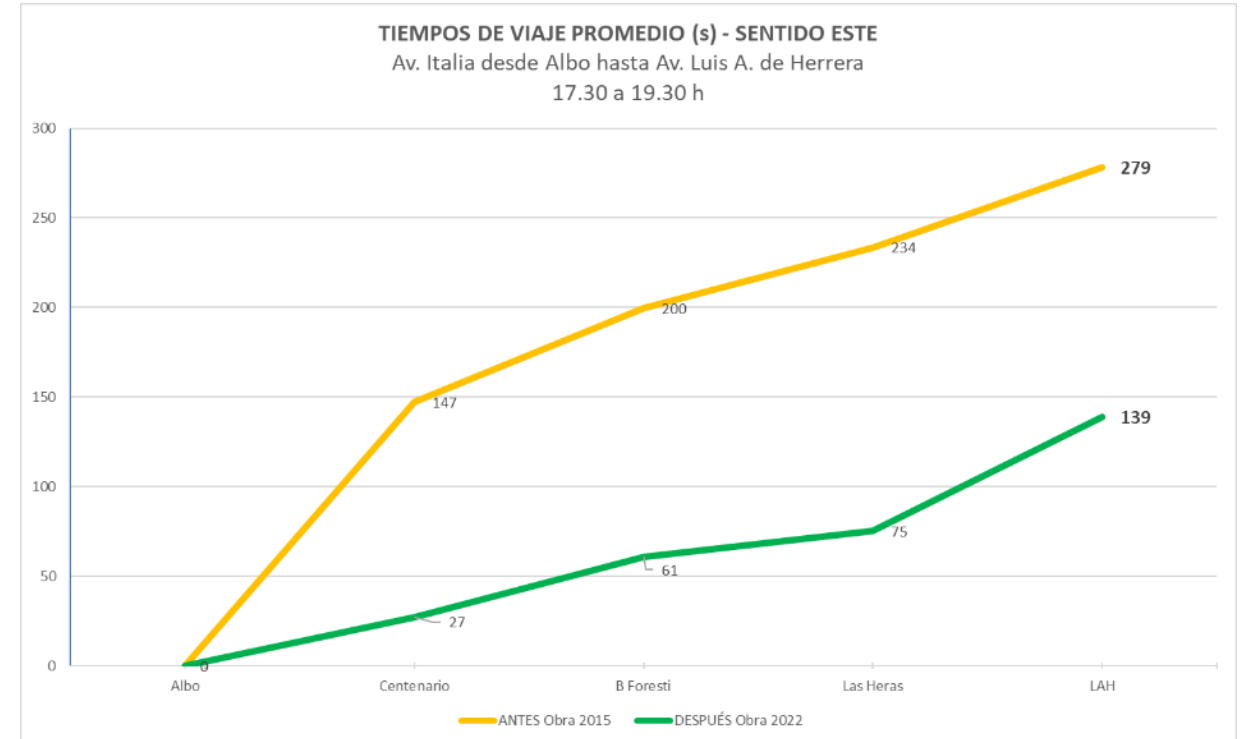
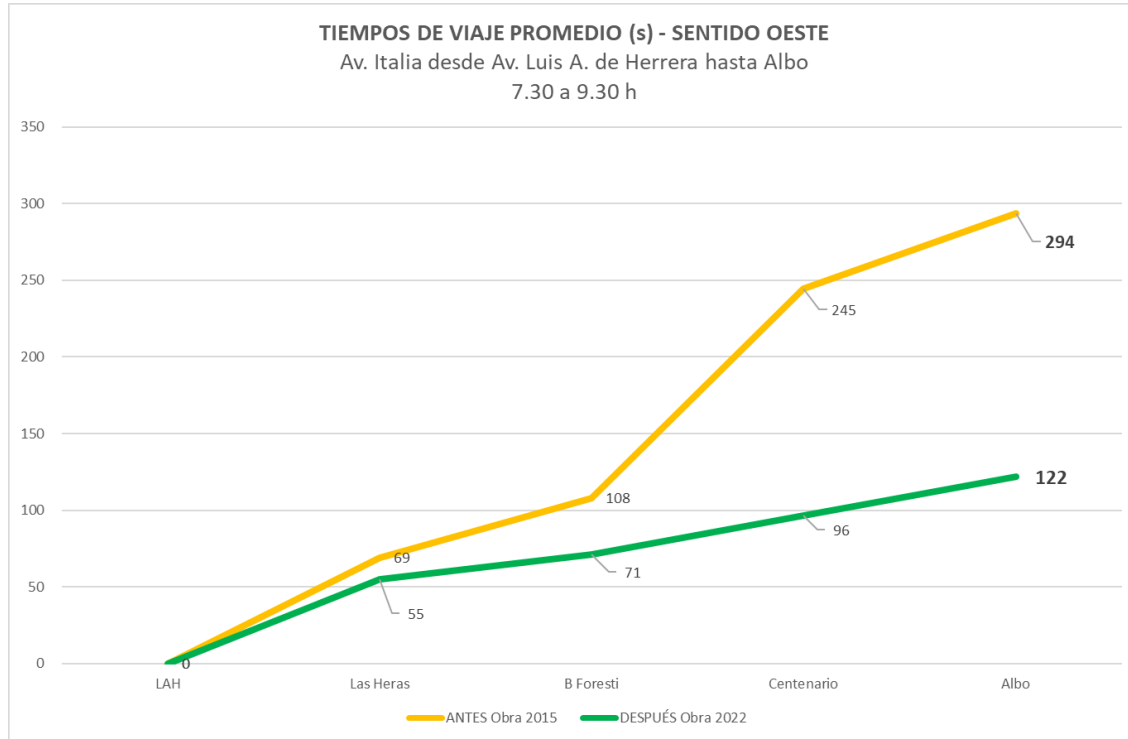


# ANÁLISIS IMPACTO PASAJE A DESNIVEL Av. ITALIA y CENTENARIO

- 1. Ahorro de Tiempos de Viaje: Av. Italia**
- 2. Análisis corredor Ricaldoni / Centenario**
  - Ahorro de Tiempos de viaje
  - Sensores de conteo vehicular (% de ocupación)

# 1. Ahorro de tiempos de viaje – Av. Italia



**SENTIDO OESTE  
(HACIA EL CENTRO)  
PICO AM**

**REDUCCIÓN: 2:52 (59%)**

**SENTIDO ESTE  
(HACIA AFUERA)  
PICO PM**

**REDUCCIÓN: 2:20 (50%)**

*Un conductor o acompañante que circula todos los días laborales por el Pasaje a Desnivel en las horas pico (mañana y tarde) ahorra aproximadamente **22 horas** en un año, respecto a la situación sin proyecto*

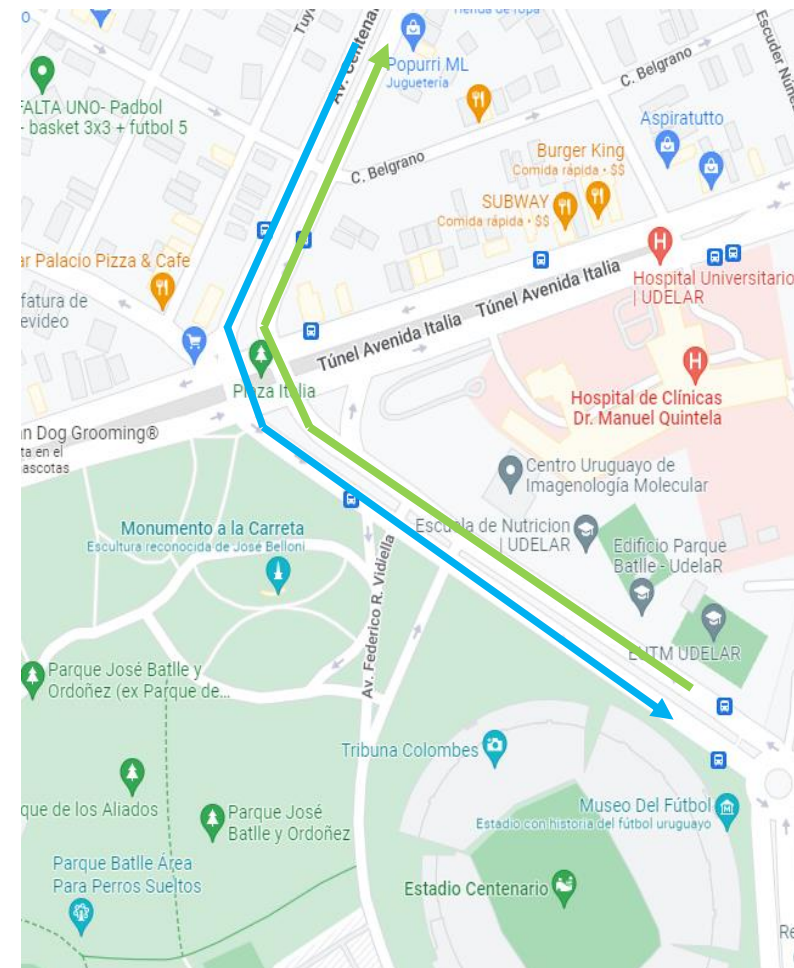
## 2. Análisis Corredor Ricaldoni / Centenario

Ahorro de tiempos de viaje

AM		ANTES OBRA	DESPUÉS OBRA	DIFERENCIA	
TRAMO		Tviaje (min)	Tviaje (min)	min	Reducción
Ricaldoni (este) ---> Centenario		06:44	01:18	05:26	81%
Centenario ---> Ricaldoni (este)		06:50	01:24	05:26	79%
PM		ANTES OBRA	DESPUÉS OBRA	DIFERENCIA	
TRAMO		Tviaje (min)	Tviaje (min)	min	Reducción
Ricaldoni (este) ---> Centenario		06:44	01:17	05:27	81%
Centenario ---> Ricaldoni (este)		07:30	01:29	06:01	80%

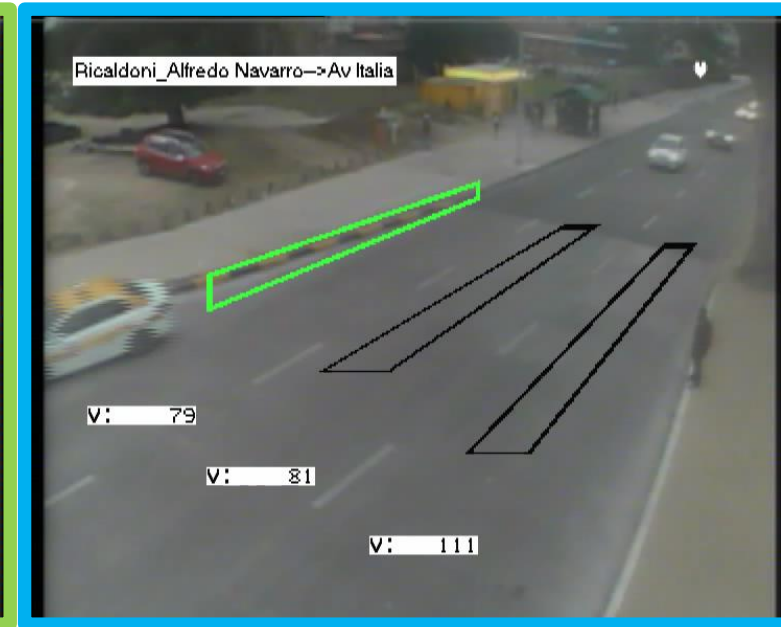
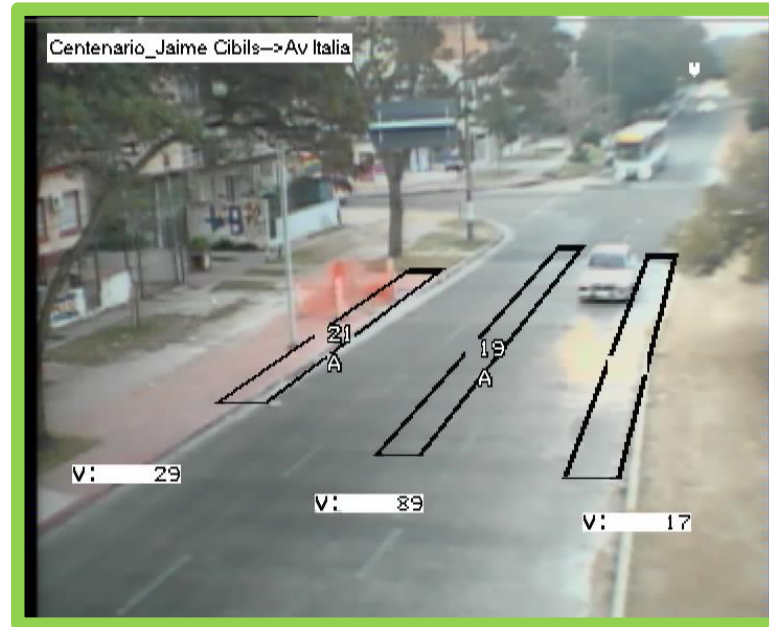
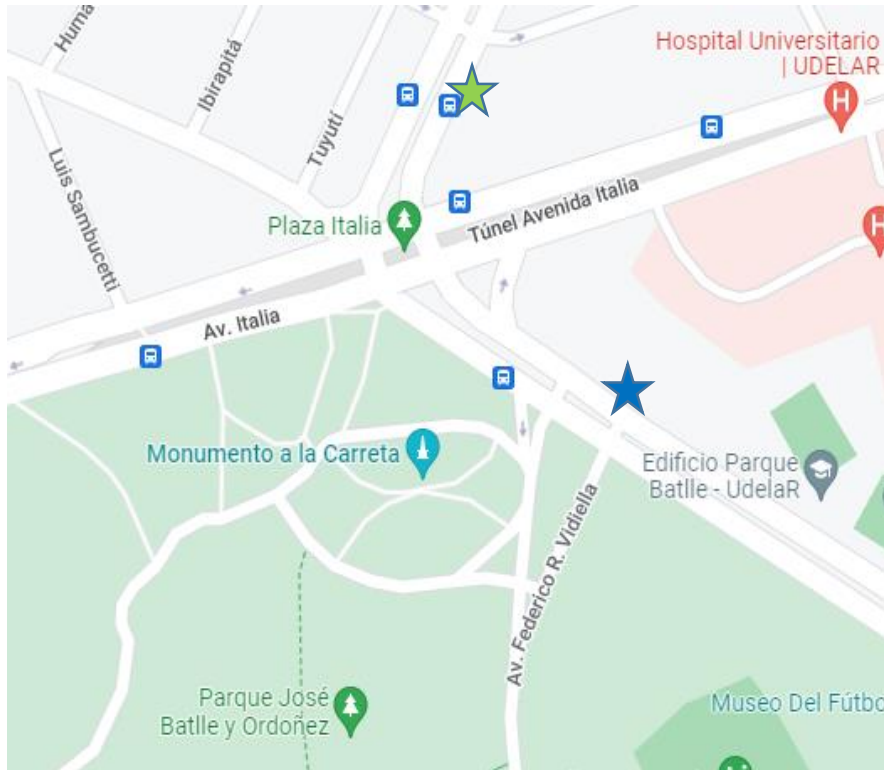
### Aumento de FASE verde en TRANSVERSALES

	Av. ITALIA Y CENTENARIO			
	AM		PM	
	Antes	Después	Antes	Después
Centenario al NORTE	26%	35%	23%	33%
Centenario al SUR	23%	28%	23%	30%



## 2. Análisis Corredor Ricaldoni / Centenario

### Porcentajes de Ocupación del sensor



VÍA	DESDE	HACIA	PERÍODO	PORCENTAJES DE OCUPACIÓN		REDUCCIÓN
				2017	2022	
CENTENARIO	Brito Foresti	Av. Italia	AM	59,8	19,8	40,0
			PM	34,9	20,5	14,4
RICALDONI (Este)	Dr. A. Navarro	Av. Italia	AM	40,7	8,7	32,0
			PM	28,4	7,7	20,7



← 2017

2022 →





← 2018

2022 →

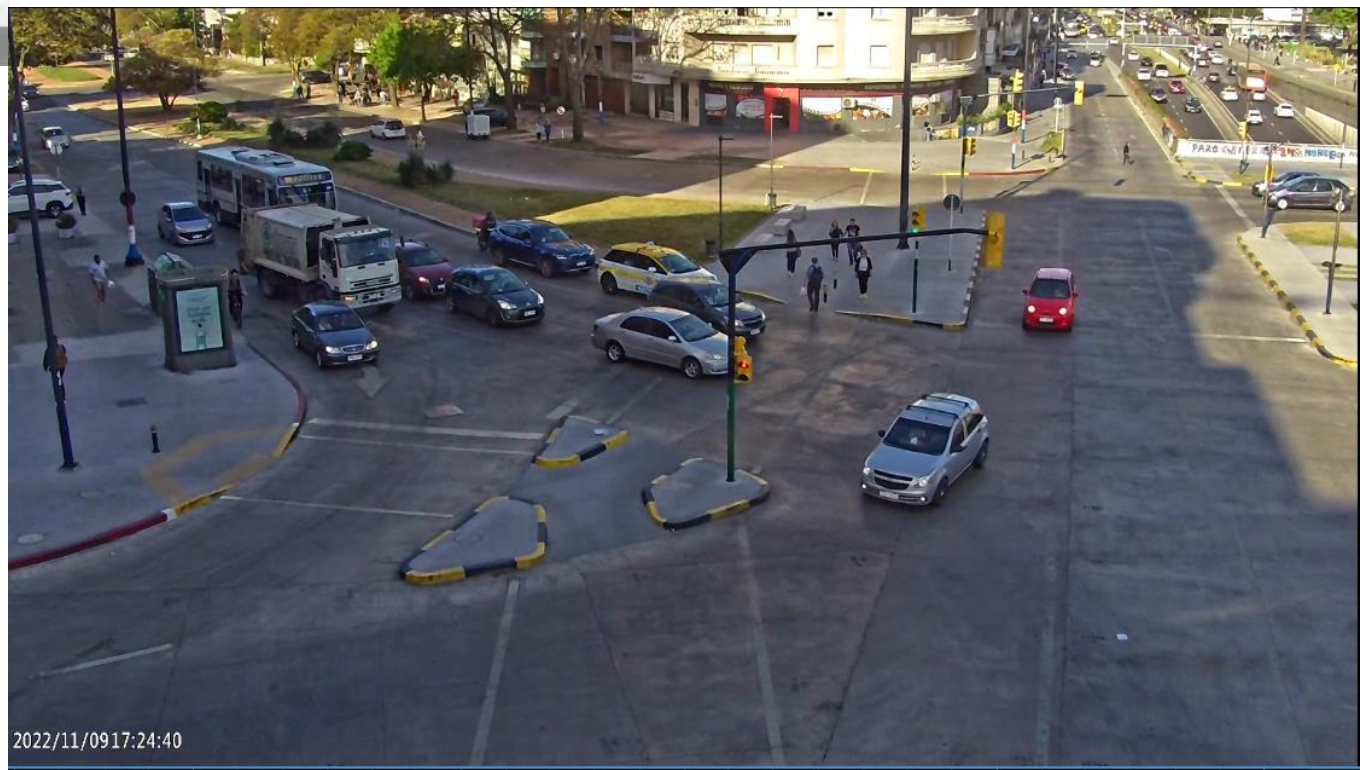




2017-12-22 17:18:45

← 2017

2022 →



2022/11/09 17:24:40



**Intendencia  
Montevideo**